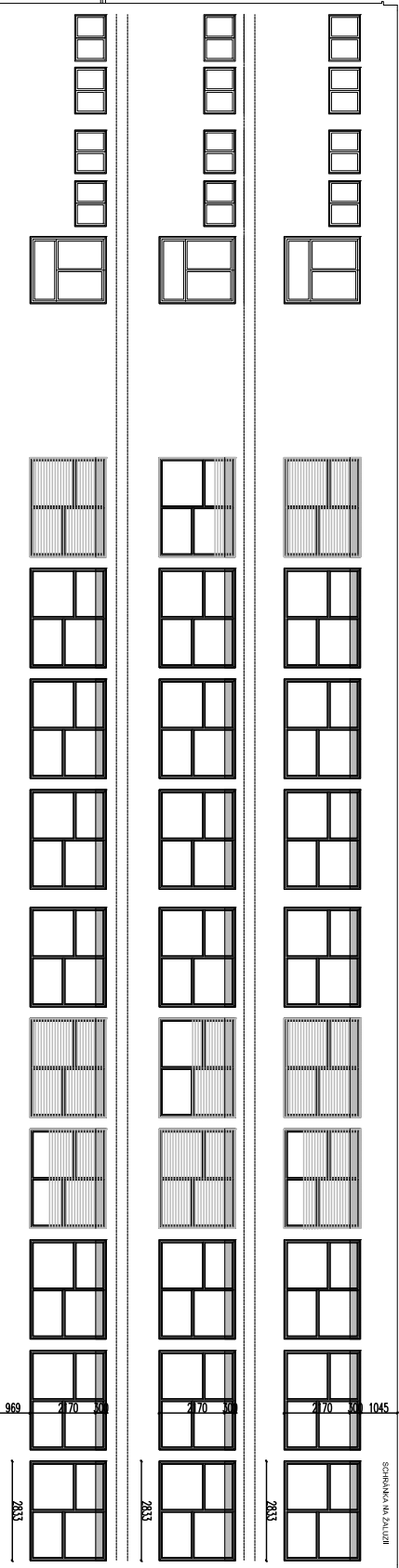


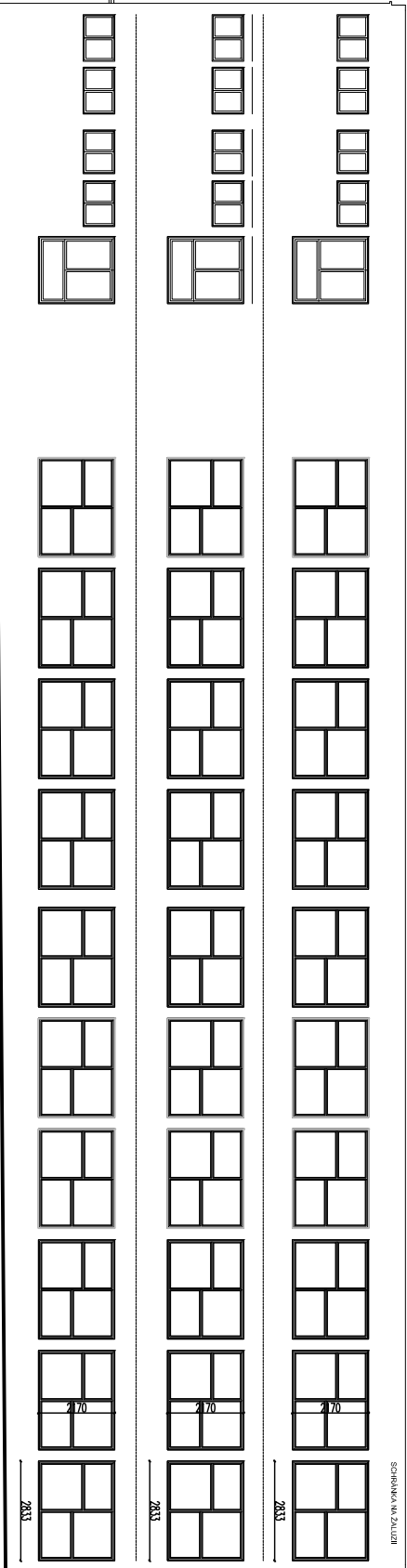
44562



POHLED ZÁPADNÍ - CELKOVÝ POČET OKEN 90 ROZMĚR OKEN 2833/2170 - SEKCE TF ČZU - A,B,C
ŽALUZIE NAPOJIT ZE ŽLABU - VIZ SPECIFIKACE

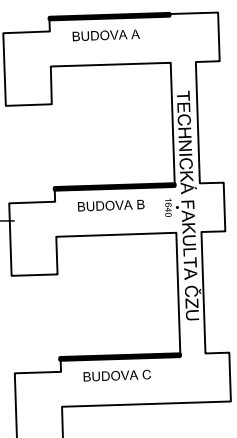
NOVÉ ŽALUZIE

44562



POHLED ZÁPADNÍ - CELKOVÝ POČET OKEN 90 - BOURÁNÍ - 2833/300 - SEKCE TF ČZU - A,B,C
ŽALUZIE NAPOJIT ZE ŽLABU - MÍSTO JEDNÉ ZÁSUVKY

ZMĚNA 10.2021



| | | |
|---|--|-----------------------------|
| STAVBA: OSAZENÍ STINICÍCH ŽALUZII NA OBJEKTECH TECHNICKÉ FAKULTY ČESKÉHO ZEMĚDĚLSKÉ UNIVERZITY V PRAZE | Ing. arch. Jiří DVOŘÁK AUTORIZOVANÝ ARCHITEKT 162 00 Praha - Látné Mk. IČO: 13790033 | PAGE |
| INVESTOR: ČESKÉ ZEMĚDĚLSKÉ UNIVERZITY KAMPOVA 125/16000 PRAHA 6 V PRAZE | Ing. arch. J. DVOŘÁK VYPRACOVANÉ 10.2021 | |
| MÍSTO STAVBY: TF ČZU PRAHA, SPODOČ. | STUPĚŇ MĚŘITNO | ČÍSLO VÝKRESU: D.1.4.1.1 |
| POHLEDY ZÁPADNÍ - STAV. STAV A NÁVRH POHLEDY ZÁPADNÍ - STAV. STAV A NÁVRH SEKCE A,B,C | | |